

街がホスピスになる



Q&A

Q ファミリー・ホスピスって看取りのための施設ですか？

A ホスピスの語源「お客様を暖かくもてなす」を理念として、医療的ケアを必要とするがん・難病の方々に、最後までお過ごしいただく住まいとしての賃貸住宅です。



Q 施設型ホスピス(緩和ケア病棟)との違いはなんですか？

A 施設型ホスピス(緩和ケア病棟)はがんとエイズ患者に限られるなど入院に際して制約がありますが、ホスピス住宅では難病(ALS等)の方など非がん患者様の緩和ケアにも対応し、入居に際しての制約は原則ありません。

Q 抗がん剤治療中でも入居可能ですか？

A 当ハウスではがん治療を受けながらの緩和ケア支援を行うことも可能です。当社専門スタッフのサポートのもと、早めにご入居いただくことをお勧めしています。また、医療的ケアと平行して、東洋医学や代替療法などの施術を継続することも可能です。

Q 医療保険・介護保険等は使えますか？

A ホスピス住宅は「ご自宅」です。介護保険や医療保険及び障害者総合支援法に基づく在宅サービスのすべてが自由に選択できます。



所在地: 177-0044 東京都練馬区上石神井3丁目2-6

アクセス

交通機関:

- ◎西武鉄道 新宿線 上井草駅 12分
- ◎西武鉄道 新宿線 上石神井駅 14分
- ◎西武バス 石神井消防署前バス停 徒歩4分

ファミリー・ホスピス上石神井ハウス



お問合せ・・・在宅療養全般についてお気軽にご相談下さい

☎ 0120-777-160

◎相談受付時間 月～日 9:00～22:00
※但し、年末年始(12/30-1/3)は除く

◎お問合せ先名 がん・難病療養相談室
E-mail: sodan@family-hospice.co.jp



ご入居対象の方

がん

難病

対応可能な医療ニーズ

胃ろう、経鼻栄養、褥瘡、人工呼吸器、在宅酸素(HOT)、疼痛管理、
ストーマ、喀痰吸引、各種カテーテル、服薬管理、
その他全般的に相談に応じます。

上石神井

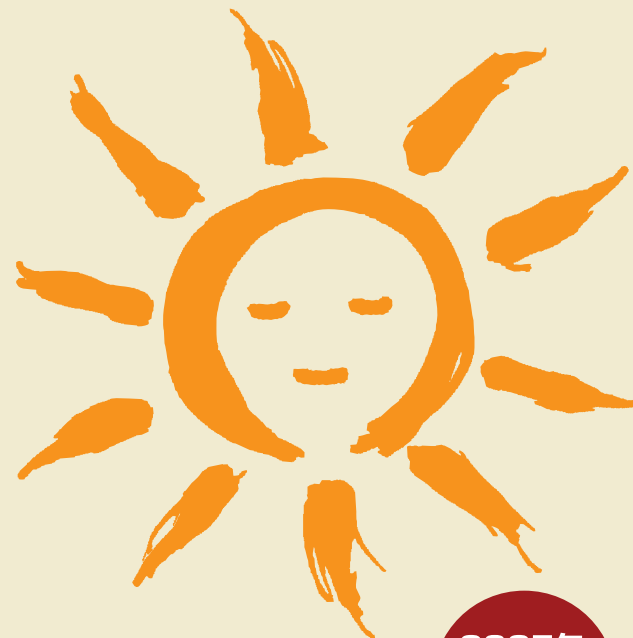
2025.春

Rev.202503

Family Hospice Kamishakujii House

ファミリー・ホスピス上石神井ハウス

24時間看護師対応
訪問看護事業所と連携



2025年
春
OPEN

がん患者、難病患者の療養住宅

良く笑い、良く生きる為の ホスピス

自由とコミュニティの中で生きる

住宅型有料老人ホーム

ファミリー・ホスピス株式会社

対応可能な医療処置及び疾患

医療依存度の高い方へのケアを提供しており、がん末期・難病・要介護度の高い方もご利用できます。



ホスピス住宅

ファミリー・ホスピス上石神井ハウス

住宅型有料老人ホーム

3F ホスピス住宅定員13室

2F ホスピス住宅定員12室

1F ホスピス住宅定員12室

訪問介護
ファミリー・ホスピス※



訪問看護
ファミリー・ホスピス※

ファミリー・ホスピス

24時間 在宅サービス 365日

連携

地域包括ケア(外部サービス)

ケアマネ

訪問医

薬剤師

歯科医

※訪問介護や訪問看護も選択可能です。事業所登録:2025年春頃予定

居室及び館内写真

居室(1Rタイプ)



1Rタイプのお部屋をご用意しております。お部屋には、トイレ、洗面、エアコン、ナースコール、収納家具等を備えております。ご家族の宿泊も可能です。*

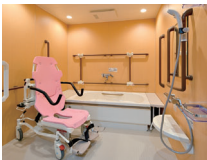
*写真はモデルルームです。

食堂(リビング)



広々とした空間でゆったりとお過ごし頂けます。

個浴(リフト浴)



リフトが備え付けてありますので、浴槽用の車椅子に座ったまま入浴できます。歩ける方も歩行が難しい方も入浴頂けるタイプの浴槽です。

機械浴



寝たきりの方も入浴できる特殊浴槽です。上半身の傾斜角度を身体状況に合わせて入浴できます。

ミスト



身体を屈曲することなくご入居でき、ミストが身体の内芯まで温めます。気管切開の方、体力が落ちた方、座位の保持が難しい方など安心して入浴できます。

Family Hospice Philosophy

ファミリー・ホスピスのフィロソフィー

ファミリー・ホスピスは「おうち」と「病院」のいいとこどりで自由に生きる

ぜんぶ自分で決める、そして自分で責任をとる
ファミリー・ホスピスチームがいつも近くにいる

看護師、療法士、介護士、調理師、事務員の専門職チームだから安心

コミュニティの中で暮らすっていいなあ

家族がそばにしてくれる

親戚も、友達も、近所の人も来てくれる

みんなが笑顔

ファミリー・ホスピスチームは地域との架け橋

近くのお医者さんやケアマネさんも来てくれる

みんなが親切、みんなが笑顔

ときどき、お出かけ

どうしても行きたかった、お墓まいり

“いずれ私もお世話になります”

自分でできることは自分でやってみる

家族ができることは家族がやってくれる

そしてファミリー・ホスピスチームはやさしく包んでくれる

ファミリー・ホスピスは「おうち」と「病院」のいいとこどりで

「おうちが病院」っていいなあ



重度介護、医療ニーズに対応した美味しい食事

ひとりひとりの症状にあわせた食事形態へのご相談も可能です。

和食

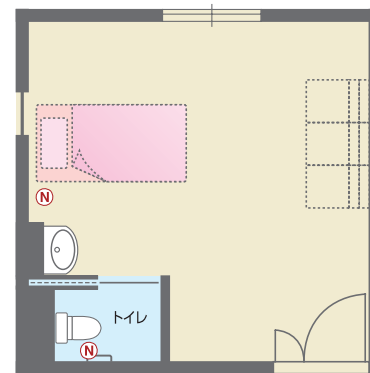


ソフト食



居室間取り図

マーク: (N) 緊急呼出ボタン



デラックスタイプ

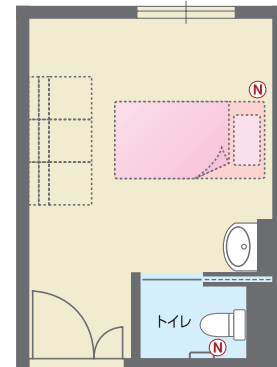
■ 面積: 24.77
■ 総数: 5室

▲ 入口



エコノミー・スタンダードタイプ

■ 面積: 18.01、18.74、19.14㎡
■ 総数: 32室



▲ 入口

※全室個室、定員1名 ※反転パターンもございます。
※介護ベッドは福祉用具貸与となります。
※居室の権利形態:利用権方式