



## 対応可能な医療処置及び疾患

医療依存度の高い方へのケアの提供を目指しております。難病・がん末期・重度介護依存度の高い方もご利用できます。



## ホスピス住宅

### ファミリー・ホスピス白石ハウス

#### 住宅型有料老人ホーム

2F ホスピス住宅定員18室

1F ホスピス住宅定員20室

訪問介護  
ファミリー・ホスピス※



訪問看護  
ファミリー・ホスピス※

ファミリー・ホスピス

24時間 在宅サービス 365日

連携

#### 地域包括ケア(外部サービス)

ケアマネ

訪問医

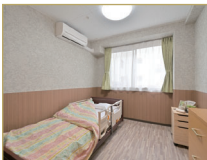
薬剤師

歯科医

※訪問介護や訪問看護も選択可能です。事業所登録:2023年秋頃予定

## 居室及び館内写真

居室(1Rタイプ)



1Rタイプのお部屋をご用意しております。お部屋には、トイレ、洗面、エアコン、ナースコール、収納家具等を備えております。ご家族の宿泊も可能です。\*

\*写真はモデルルームです。

居室(1LDKタイプ)



個浴(リフト浴)



リフトが備え付けてありますので、浴槽用の車椅子に座ったまま入浴できます。歩ける方も歩行が難しい方も入浴頂けるタイプの浴槽です

機械浴



寝たきりの方も入浴できる特殊浴槽です。上半身の傾斜角度を身体状況に合わせて入浴できます。

食堂(リビング)



広々とした空間でゆったりとお過ごし頂けます。

個浴(リフト浴)



リフトが備え付けてありますので、浴槽用の車椅子に座ったまま入浴できます。歩ける方も歩行が難しい方も入浴頂けるタイプの浴槽です

機械浴



寝たきりの方も入浴できる特殊浴槽です。上半身の傾斜角度を身体状況に合わせて入浴できます。

ミスト



身体を屈曲することなくご入居でき、ミストが身体を芯まで温めます。気管切開の方、体力が落ちた方、座位の保持が難しい方など安心して入浴できます。

## Family Hospice Philosophy

ファミリー・ホスピスのフィロソフィー

ファミリー・ホスピスは「おうち」と「病院」のいいとこどりで自由生きる

ぜんぶ自分で決める、そして自分で責任をとる  
ファミリー・ホスピスチームがいつも近くにいる

看護師、療法士、介護士、調理師、事務員の専門職チームだから安心  
コミュニティの中で暮らすっていいなあ

家族がそばにいてくれる  
親戚も、友達も、近所の人も来てくれる

みんなが笑顔  
ファミリー・ホスピスチームは地域との架け橋  
近くのお医者さんやケアマネさんも来てくれる

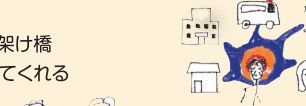
みんなが親切、みんなが笑顔  
ときどき、お出かけ

どうしても行きたかった、お墓まいり  
“いずれ私もお世話になります”

自分でできることは自分でやってみる  
家族ができることは家族がやってくれる

そしてファミリー・ホスピスチームはやさしく包んでくれる  
ファミリー・ホスピスは「おうち」と「病院」のいいとこどりで

「おうちが病院」っていいなあ



## 重度介護、医療ニーズに対応した美味しい食事

ひとりひとりの症状に合わせたお食事を提供しております。食事形態のご相談も可能です。

和食

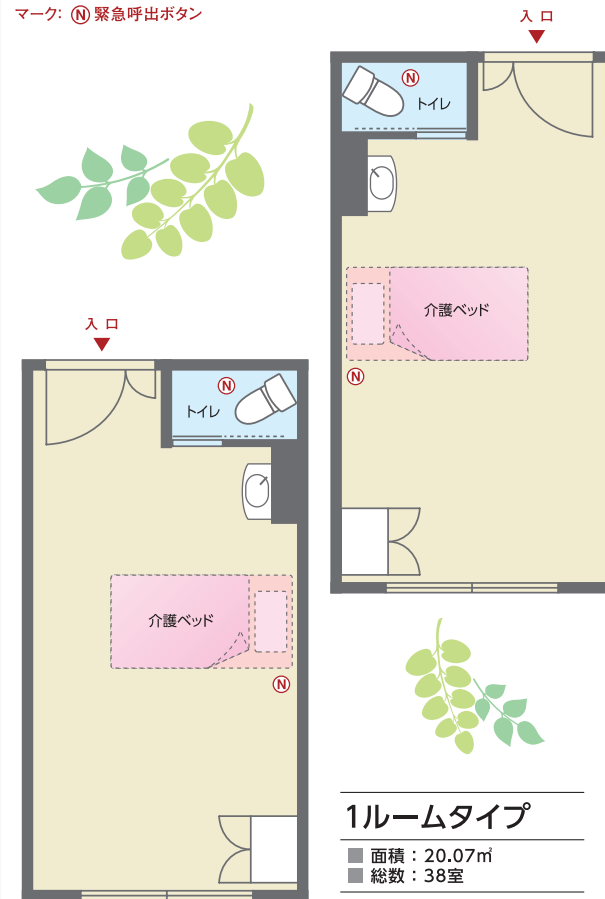


ソフト食



## 居室間取り図

マーク: (N) 緊急呼出ボタン



### 1ルームタイプ

■ 面積: 20.07㎡  
■ 総数: 38室

※全室個室、定員1名 ※反転パターンもございます。  
※介護ベッドは福祉用具貸与となります。