



緩和ケアが必要な神経難病・がんの方のための
サービス付き高齢者向け住宅

ナーシングホーム オアシス Oasis 北

N u r s i n g H o m e O A S I S K I T A

ナーシングホーム オアシス Oasis 北



所在地 〒462-0016 愛知県名古屋市北区西味鏡1丁目111番地

WEB <https://nyukyo.nc-service.net/facility/533/>

アクセス ◎地下鉄名城線「黒川」より市営バス約11分「新川中橋」下車徒歩4分
◎お車でお越しの方 名古屋高速「楠JCT」上より南へ2分(約1.2km)

MAP QRコード



広域MAP



近隣MAP



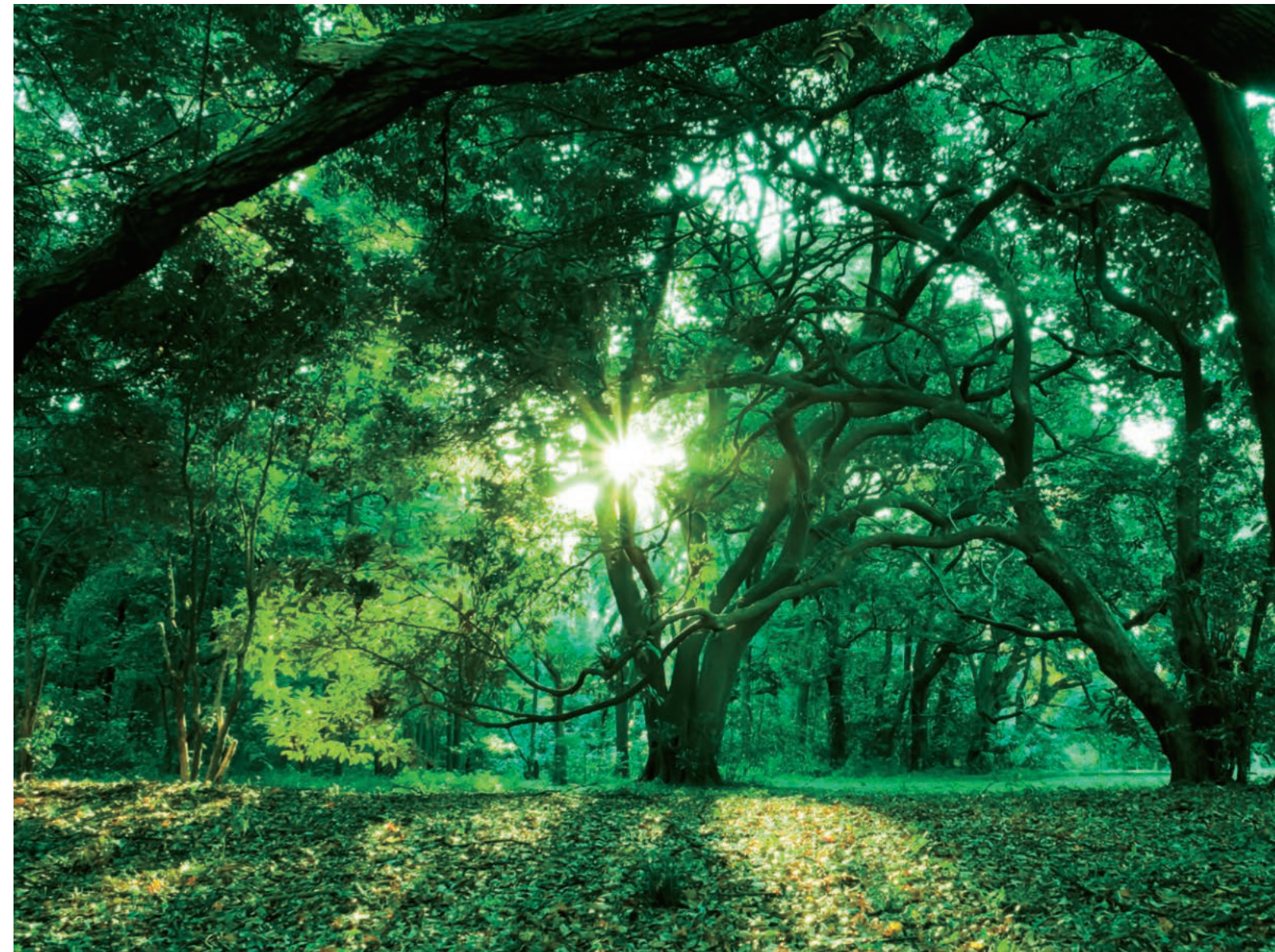
お問い合わせ

TEL 052-982-7472 FAX 052-982-7473

運営会社  ファミリー・ホスピス株式会社

東京本社 〒100-0005 東京都千代田区丸の内3丁目3番1号 新東京ビル2階
名古屋オフィス 〒464-0067 愛知県名古屋市千種区池下1-11-21 サンコート池下7階

 ファミリー・ホスピス株式会社





1階 居室



2階 居室 キッチン



2階 居室



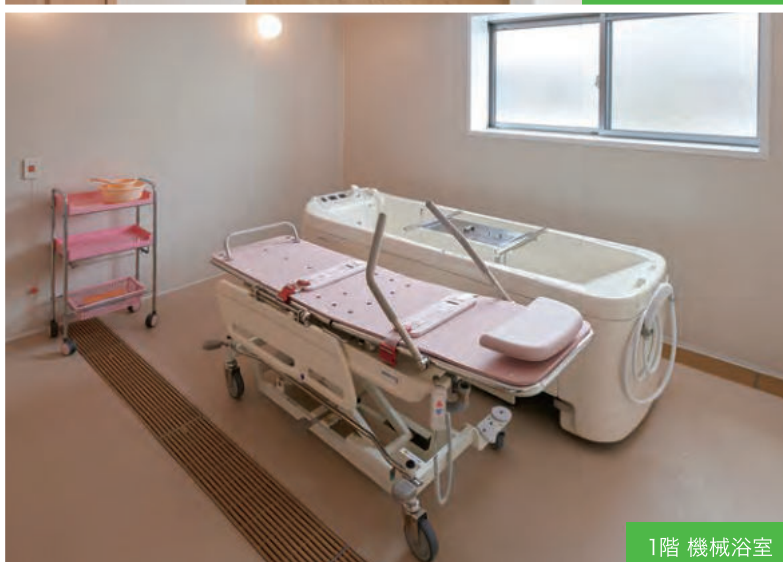
2階 トイレ・浴室



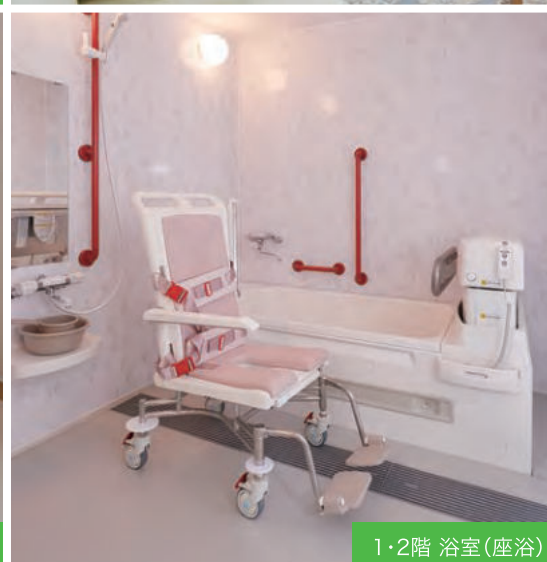
2階 居室 玄関



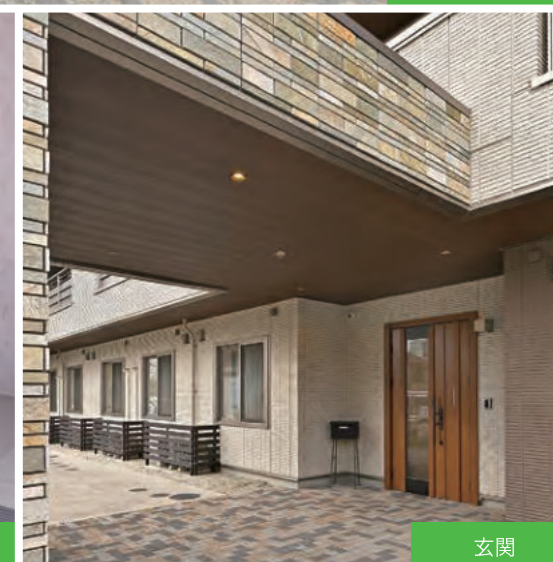
リビング・食堂



1階 機械浴室



1・2階 浴室(座浴)



玄関



エントランスホール

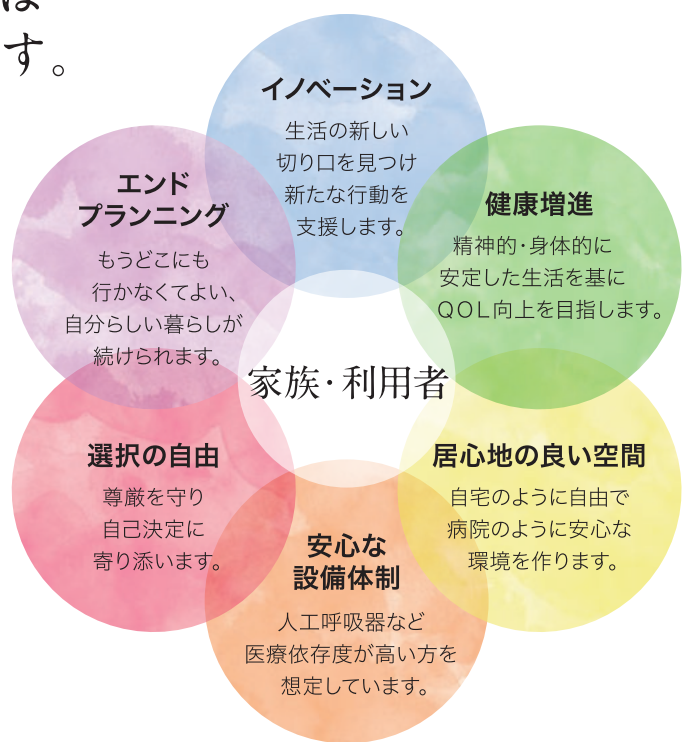
ファミリーホスピスのナーシングホームは 神経難病・がんの方に特化した住宅です。

これまでALSの方をはじめ、多くの神経難病の方にご入居いただいております。医療依存度の高い方の受け入れを行っているため、緊急時にもより安全で迅速な対応を図ることができる体制をとっています。

- ①自家発電機の備え付け
 - ②スタッフのPHSと人工呼吸器のアラームとの連携
- また愛知県県の喀痰吸引等研修機関に登録しており、関わるスタッフは積極的に研修に参加しております。そのため、頻回に吸引の必要な方の受け入れも可能となっております。これまでの経験を生かして、重度障害者用意思伝達装置などのご紹介や、通常のナースコールが使用できない方へのスイッチのご提案など生活の質の向上をお手伝いさせていただきます。

対応可能な医療処置

弊社は医療依存度の高い方へのケアの提供を目指しています。神経難病・がん終末期・重度介護・医療依存度の高い方もご相談ください。今まで通院していた病院への受診やかかりつけ医による往診も可能です。



— For the Smile —
すべては笑顔のために

館内図

- 居室 1階 / 居室16室 約10帖(18.15~18.45㎡)
2階 / 1LDK 12室(41.05~44.05㎡)
2LDK 4室(64.70~64.87㎡)
- 居室設備 1階 / 3モーター電動介護ベッド、サイドテーブル、車椅子対応洗面台、ウォシュレット、エアコン、照明、収納スペース、緊急通報装置
2階 / 3モーター電動介護ベッド、サイドテーブル、床暖房、ウォシュレット、エアコン、照明、収納スペース、緊急通報装置



非常・災害時用自家発電装置