



緩和ケアが必要な神経難病・がんの方のための
住宅型有料老人ホーム

ナーシングホーム^{ジャパン}JAPAN

N u r s i n g H o m e J A P A N

ナーシングホーム^{ジャパン}JAPAN



■所在地 〒464-0082 愛知県名古屋市千種区上野1-2-7

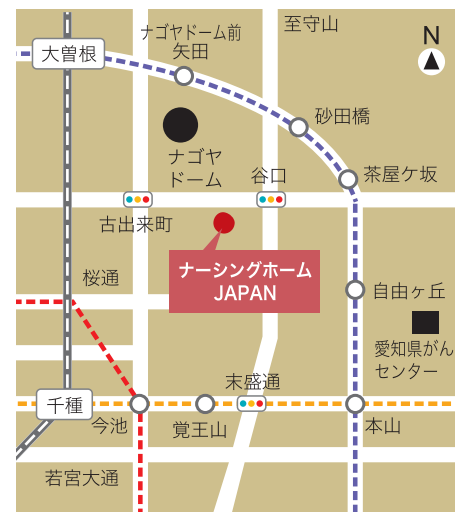
■WEB <https://nyukyo.nc-service.net/facility/595/>

■アクセス ◎地下鉄「砂田橋」下車。南へ徒歩10分。
または「茶屋ヶ坂」下車。西へ徒歩15分。
◎基幹バス「谷口」下車。西へ徒歩1分。※バスレーン沿いの赤茶色の建物が目印です。
※駐車場もございますので、車での来所も可能です。

■MAP QRコード



■広域MAP



■近隣MAP



お問い合わせ

TEL 052-723-7456 FAX 052-723-7457

運営会社  ファミリー・ホスピス株式会社

東京本社 〒100-0005 東京都千代田区丸の内3丁目3番1号 新東京ビル2階
名古屋オフィス 〒464-0067 愛知県名古屋市千種区池下1-11-21 サンコート池下7階

 ファミリー・ホスピス株式会社





エントランスホール



居室



居室



食堂・談話コーナー



図書コーナー



キッチン



居室



トイレ



リハビリスペース



機械浴室(座浴)

ファミリーホスピスのナーシングホームは 神経難病・がんの方に特化した住宅です。

これまでALSの方をはじめ、多くの神経難病の方にご入居いただいております。
医療依存度の高い方の受け入れを行っているため、緊急時にもより安全で迅速な対応を図ることができる体制をとっています。

①自家発電機の備え付け

②スタッフのPHSと人工呼吸器のアラームとの連携

また愛知県の喀痰吸引等研修機関に登録しており、関わるスタッフは積極的に研修に参加しております。
そのため、頻回に吸引の必要な方の受け入れも可能となっております。
これまでの経験を生かして、重度障害者用意思伝達装置などのご紹介や、通常のナースコールが使用できない方へのスイッチのご提案など生活の質の向上をお手伝いさせていただきます。

対応可能な医療処置

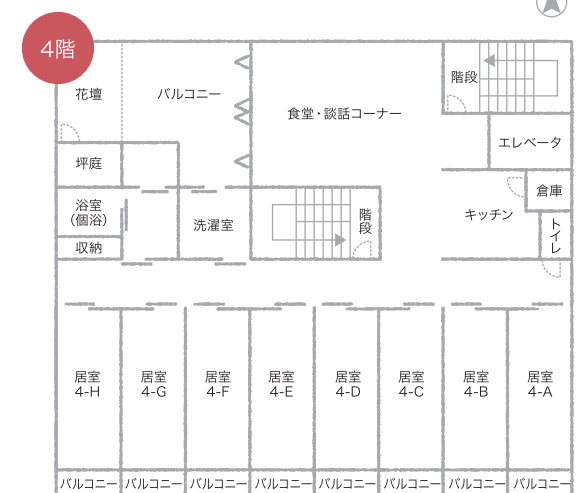
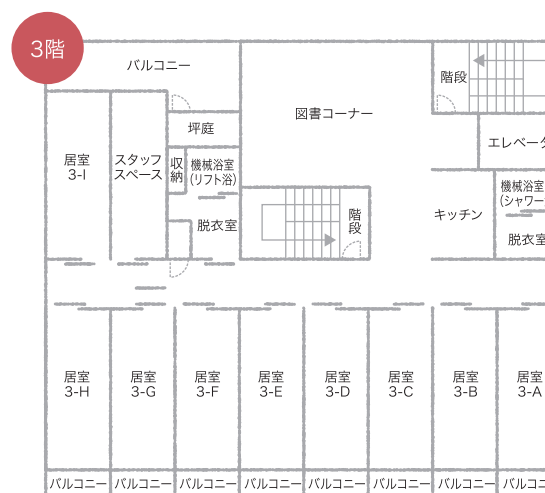
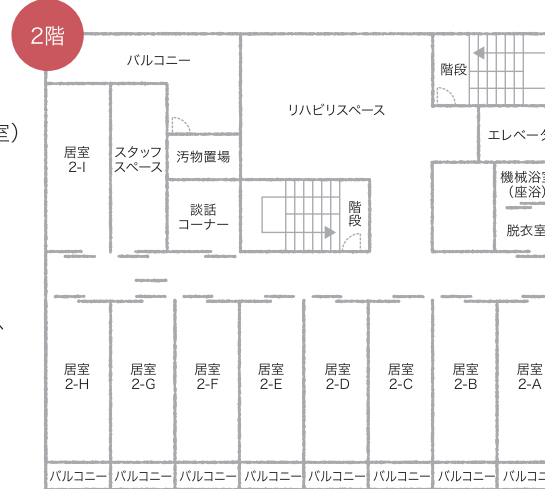
弊社は医療依存度の高い方へのケアの提供を目指しています。
神経難病・がん終末期・重度介護・医療依存度の高い方もご相談ください。
今まで通院していた病院への受診やかかりつけ医による往診も可能です。



— For the Smile —
すべては笑顔のために

館内図

- 居室 全26室 (2階/9室 3階/9室 4階/8室) 18.00㎡
- 居室設備 3モーター電動介護ベッド、車椅子対応トイレ、サイドテーブル、収納家具、車椅子対応洗面台、エアコン、カーテン、照明、緊急通報装置



浴室(個浴)